



藤島武二《蒙古の日の出》1937年 油彩 鹿児島県歴史資料センター黎明館蔵

藤島 武二

TAKEJI FUJISHIMA

伊勢 正義

MASAYOSHI ISE

猪熊弦一郎

GENICHIRO INOKUMA

内田 巖

IWAO UCHIDA

小磯 良平

RYOHEI KOISO

佐藤 敬

KEY SATO

三田 康

YASUSHI SANTA

鈴木 誠

MAKOTO SUZUKI

中西 利雄

TOSHIO NAKANISHI

脇田 和

KAZU WAKITA

荻須 高德

TAKANORI OGUISS

野田 英夫

HIDEO NODA

三岸 節子

SETSUKO MIGISHI

特別展  
昭和モダン  
藤島武二  
新制作初期会員たち

SHOWA MODERN - TAKEJI FUJISHIMA & SHINSEISAKU ART SOCIETY'S EARLY MEMBERS



伊勢正義《キャバレー》1936年 油彩 小坂町立総合博物館郷土館蔵

2012年1月28日(土) — 3月20日(火・祝)

\*2月21日以降一部展示替えいたします。

●開館時間：午前9時～午後5時（入場は午後4時30分まで） ●休館日：月曜日

●観覧料：大人600円（480円）大高生300円（240円）

中学生以下、障害者手帳をお持ちの方と付添者1名は無料

\*（ ）は20名以上の団体料金 \*「川越きもの日」(毎月8日・18日・28日)に着物で来館された方は団体料金

●主催：川越市立美術館、神戸市立小磯記念美術館、朝日新聞社 ●協力：新制作協会

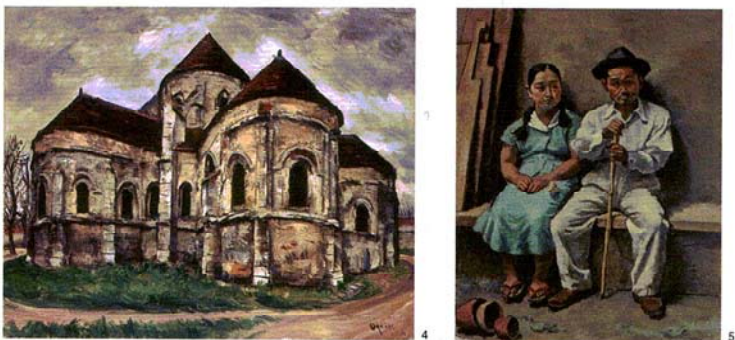
川越市立美術館  
KAWAGOE CITY ART MUSEUM

# 特別展 昭和モダン 藤島武二と新制作初期会員たち

新制作協会（当初は新制作派協会）は、1936（昭和11）年、実力派の若手画家たち、伊勢正義、猪熊弦一郎、内田巖、小磯良平、佐藤敬、三田康、鈴木誠、中西利雄、脇田和の9名によって結成されました。同年秋に開催された第1回展は、自由大胆な表現とモダン感覚に溢れた個性的な会員作品に加え、彼らを支援した重鎮・藤島武二の近作5点も賛助出品され、大きな話題となります。

メンバーの共通点は、当時の官展を中心とするしがらみから解放された「芸術運動の純粹化」という主張であり、追い求めた絵画表現はそれぞれ異なっていました。こうした会の姿勢は、第2回展以降野田英夫、荻須高德、三岸節子といった有力な画家たちを迎えることとなり、同会はますます発展してゆきます。

本展では、その結成前後から1950年代までの作品約70点を展覧し、美術団体の役割や意義を再考するとともに、戦前・戦中・戦後という激動の時代に日本の洋画がどのように形づくられてきたかを検証いたします。優れた画家たちが生み出した質の高い作品を存分にお楽しみください。



① 猪熊弦一郎《二人》1936年 油彩 丸亀市猪熊弦一郎現代美術館蔵 ©公益財団法人ミモカ美術振興財団  
 ② 小磯良平《踊り子》1938年 油彩 武陽会・兵庫県立兵庫高等学校同窓会蔵  
 ③ 脇田和《鳥寄せ》1954年 油彩 富山県立近代美術館蔵  
 ④ 荻須高德《サン・マルタン教会、エタンフ》1938年 油彩  
 ⑤ 三田康《祖父と孫》1934年 油彩  
 ⑥ 鈴木誠《横臥裸婦》1938年 油彩 愛知県美術館蔵  
 ⑦ 佐藤敬《クラークフィールド攻撃》1942年 油彩 東京国立近代美術館蔵（無期限貸与）  
 ⑧ 内田巖《止水》1940年 油彩 早稲田大学音津一記念博物館蔵  
 ⑨ 中西利雄《夏の海岸》1936年 水彩 東京国立近代美術館蔵



## 会期中のイベント

### 講演会「新制作派協会結成とその時代」

- 講師：廣田生馬氏（神戸市立小磯記念美術館学芸員）
- 日時：2月26日（日）午後2時～ ● 会場：当館2Fアートホール
- 定員：80名（先着）
- 申込：2月1日（水）午前9時から、電話・FAXにて当館まで（聴講無料）

### 実技講座「裸婦デッサンの基礎」

- 講師：小島隆三氏（新制作協会会員）
- 日時：3月11日（日）午前10時～午後4時 ● 会場：当館創作棟
- 定員：初心者20名（抽選） ● 参加費：1,000円（経費）
- 申込：往復ハガキに①住所・電話番号②氏名③年齢をご記入の上、美術館まで。  
2月24日（金）必着。2月末日までに当否のご案内をいたします。

### ギャラリートーク「新制作初期会員作品を語る①」

- 講師：渡辺恂三氏（新制作協会委員長）
- 日時：2月11日（土・祝）午後2時～ ● 会場：当館B1企画展示室
- 申込：当日直接会場にお越しください（要特別展観覧券）

### ギャラリートーク「新制作初期会員作品を語る②」

- 講師：田澤茂氏（新制作協会会員）
- 日時：3月4日（日）午後2時～ ● 会場：当館B1企画展示室
- 申込：当日直接会場にお越しください（要特別展観覧券）

### 学芸員による展示解説

- 日時：①2月1日（水）②3月18日（日）午後2時～ ＊3月18日は手話通訳付き
- 会場：当館B1企画展示室
- 申込：当日直接会場にお越しください（要特別展観覧券）

## 交通案内

- 東武東上線・JR埼京線（川越線）「川越駅」から
  - 東口3番のりば「小江戸名所めぐりバス」で「博物館」下車（所要時間20分）[バス時刻表①](#)
  - 西口6番のりば「小江戸巡回バス」で「博物館美術館前」下車（所要時間20分）[バス時刻表②](#)
  - 東口7番のりば「川越運動公園／埼玉医大／上尾駅西口」ゆき「市役所前」下車 徒歩5分
  - 東口1・2・4・5・6番のりば「蔵のまち」経由で「札の辻」下車 徒歩8分
- 西武新宿線「本川越駅」から
  - 「小江戸巡回バス」で「博物館美術館前」下車（所要時間15分）[バス時刻表②](#)
  - 5番のりば「川越運動公園／埼玉医大／上尾駅西口」ゆき「市役所前」下車 徒歩5分
  - 5番のりば「蔵のまち」経由で「札の辻」下車 徒歩8分

### ● バス時刻表

#### ① 小江戸名所めぐりバス（川越駅東口3番のりば）

時刻	平日	休日	時刻	平日	休日
9	00 50	00 40 55	13	25 50	05 10 40 45
10	40	10 25 40 55	14	35 40	00 05 20 35 40 55
11	30	15 30 45	15	30	10 25 30 45
12	40	05 40	16		00

#### ② 小江戸巡回バス（川越駅西口6番のりば—本川越駅経由）

「小江戸巡回バス」の運行時刻はイーグルバス㈱ Tel.049-233-3711にお問い合わせ下さい。



**川越市立美術館**  
 KAWAGOE CITY ART MUSEUM  
 〒350-0053 埼玉県川越市郭町2-30-1 Tel. 049-228-8080 Fax. 049-228-7870